



Le livret de **L'ÉLEVEUR** **SELLE FRANÇAIS**

EDITION 2025



www.sellefrancais.fr



Stud-Book Selle Français



@studbook_sellefrancais



L'élevage au sommet

Le Selle Français en 2024 :

- 1^{er} au classement mondial WBFSH CSO
- 3^{ème} au classement mondial WBFSH CCE
- 1 médaille d'or aux JO de Paris
- 5 médailles d'argent aux JO de Paris
- 3 médailles de bronze aux JO de Paris

Dallas Vegas Batilly
Dynamix de Belhème
Caracole de la Roque
Dorai d'Aiguilly
Dubai du Cèdre
Blood Diamond du Pont
Fancy de Kergane
Chaman Dumontceau
Triton Fontaine
Diabolo Menthe
Vinci de La Vigne
Dao de L'Océan
Valmy Biats
Banzaï du Loir
Absolut Gold*HDC



www.sellefrancais.fr |



www.mediasf.fr



Découvrez le site médiathèque du Stud-Book Selle Français !



- **Concours d'élevage**
Historique des résultats par année, photos et vidéos.
- **Publications et magazines**
Plus de 20 ans d'archives des guides étalons, magazines et autres supports produits par le Stud-Book Selle Français.
- **Conférences**
L'intégralité de nos webinaires et colloques.
- **Généalogie**
Les informations annuelles relatives à la race Selle Français, éditées par l'Institut Français du Cheval et de l'Équitation.

www.sellefrancais.fr

Stud-Book Selle Français

@studbook_sellefrancais

SOM MAI RE

1

Un organisme de sélection

1. LE STUD-BOOK SF EST UN ORGANISME DE SÉLECTION - P.6

2. DES PARTENAIRES INSTITUTIONNELS - P.6

3. NOTRE PLACE DANS LA FILIÈRE - P.7

4. NOTRE FONCTIONNEMENT - P.7

5. UN CONSEIL D'ADMINISTRATION (JUSQU'EN 2026) - P.8

D - VÉRIFIEZ LA VACCINATION DE VOTRE CHEVAL
E - ÉQUIPEZ-VOUS DE LA TENUE OFFICIELLE SELLE FRANÇAIS

3. NOS CIRCUIT D'ÉLEVAGE ET DE SÉLECTION - P.25

A - LE CIRCUIT DES FOALS
B - LE CIRCUIT DES 2 ANS FEMELLES
C - LE CIRCUIT DES 3 ANS FEMELLES
D - LE CIRCUIT DES 3 ANS SPORT (HONGRES ET FEMELLES)
E - LE CIRCUIT DES 3 ANS À ORIENTATION CCE
F - LE CIRCUIT DES SELLE FRANÇAIS À ORIENTATION DRESSAGE

2

Le programme de sélection

1. LES RÈGLES DE CROISEMENT - P.9

A - PRODUIRE EN SELLE FRANÇAIS
B - IDENTIFIER LES PRODUITS « SELLE FRANÇAIS ORIGINEL »

2. LES FEMELLES - P.10

A - UNE NOTE DE LIGNÉE MATERNELLE
B - LES LABELS DU STUD-BOOK SELLE FRANÇAIS
C - LES FICHES JUMENTS
D - LA PACE (PRIME D'APTITUDE À LA COMPÉTITION ÉQUESTRE)
E - LA BONIFICATION DE LA PRIME PACE
F - LA LABELLISATION POUR LES JUMENTS ÉTRANGÈRES
G - UN CIRCUIT SPÉCIFIQUE POUR VALORISER LA VOIE FEMELLE

3. LES MÂLES - P.16

A - L'APPROBATION
1) L'APPROBATION DES MÂLES DE 2 ET 3 ANS
2) L'APPROBATION DES MÂLES DE 4 À 6 ANS
3) L'APPROBATION DES MÂLES DE 7 ANS
B - UN ENCOURAGEMENT POUR LA JEUNE GÉNÉTIQUE
C - UN SITE DÉDIÉ : WWW.ETALONSF.FR
D - LA CARACTÉRISATION DES ÉTALONS ET LES OUTILS D'AIDE AUX CROISEMENTS
1) LE GUIDE DES ÉTALONS
2) LES INDICES FOALS
3) LES INDICES MODÈLE ET ALLURES
E - DES ÉVÉNEMENTS, VITRINES DE LA SÉLECTION SELLE FRANÇAIS

4. MON FOAL EST OC - P.20

A - POURQUOI MON FOAL EST-IL OC ?
B - LES PRINCIPALES DÉMARCHES POUR UN POULAIN OC

4

Les femmes et les hommes

1. UNE ÉQUIPE - P.34

2. LES ASSOCIATIONS RÉGIONALES D'ÉLEVEURS - P.34

3. LES JUGES - P.34

4. LES ÉQUIPES DE ROND - P.36

5. LES PARTENAIRES - P.37

5

Nos expertises

1. NOS COMMUNICATIONS - P.38

2. LES SUPPORTS TECHNIQUES - P.40

3. NOTRE PRÉSENCE DANS LES INSTANCES INSTITUTIONNELLES - P.40

4. LE RELEVÉ ET LE TRAITEMENT DE DONNÉES - P.40

5. LA FORMATION - P.41

6. UN SERVICE D'ACCOMPAGNEMENT QUOTIDIEN - P.42

3

Le contrôle de performance

1. LES OBJECTIFS DE LA CARACTÉRISATION - P.21

2. LES INDISPENSABLES - P.21

A - PRENEZ CONNAISSANCE DES RÈGLEMENTS
B - ENGAGEZ VOTRE CHEVAL
C - ADHÉREZ AU SELLE FRANÇAIS ET TOUCHEZ LES ENCOURAGEMENTS

1 Un organisme de sélection

1. LE STUD-BOOK SF EST UN ORGANISME DE SÉLECTION



→ DÉFINITION :

Le Stud-Book Selle Français est agréé officiellement par arrêté du Ministère de l'Agriculture, de l'Alimentation, de la Pêche et des Affaires Rurales depuis le 8 juillet 2003. Il représente la race Selle Français auprès des intervenants et interlocuteurs du monde équin ainsi que de tout public intéressé. C'est une association à but non-lucratif, régie par la loi du 1^{er} Juillet 1901.



→ COMMENT ?

Grace au Contrôle de Performance :

- Sur les concours d'élevage.
- Sur les circuits jeunes chevaux 4 - 6 ans.
- Lors des compétitions nationales et internationales.



→ OBJECTIFS :

- Sélectionner les reproducteurs et contribuer au progrès génétique.
- Former les chevaux & accompagner les éleveurs.
- Communiquer, fournir de l'information et promouvoir le Selle Français.

Plus d'informations sur : www.selle-francais.fr

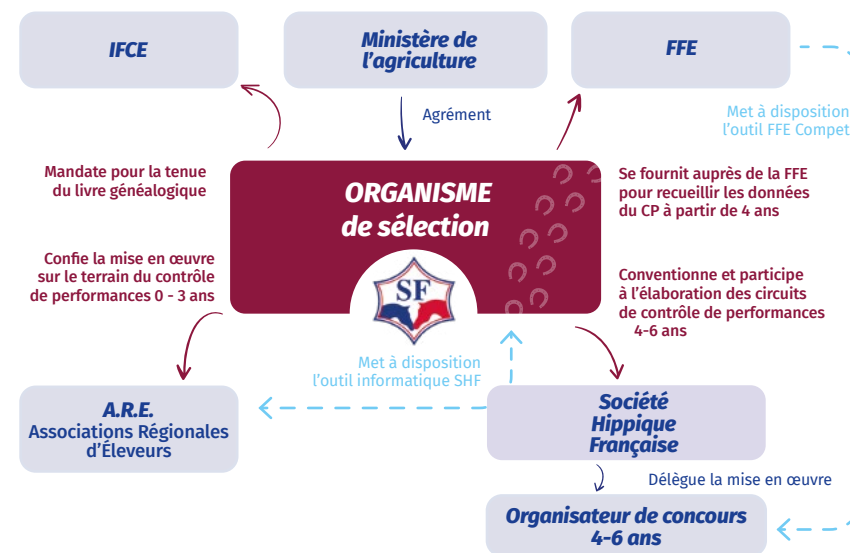
> Le Stud-Book Selle Français > Missions du Stud-Book Selle Français



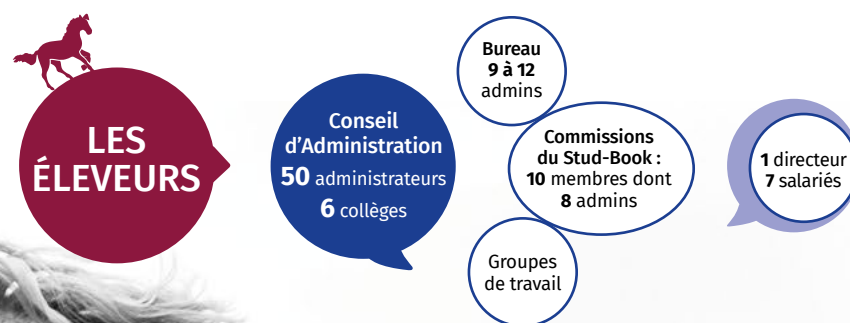
2. DES PARTENAIRES INSTITUTIONNELS



3. NOTRE PLACE DANS LA FILIÈRE



4. NOTRE FONCTIONNEMENT





5. UN CONSEIL D'ADMINISTRATION (JUSQU'EN 2026)



Pascal CADIOU
PRÉSIDENT

« Cela ne sert à rien de savoir qui on est, ce qu'on a fait. C'est demain qui nous intéresse et ce qu'on va faire ensemble pour aller tout là haut. »



Lionel SAIVRES
TRÉSORIER

« Je suis ravi d'intégrer le bureau du SF en tant que trésorier. Mon attachement au Stud-Book et au collectif, n'ont fait que renforcer mon engagement. Je veux défendre la pérennité du SF, tout en contribuant aux évolutions nécessaires, d'un monde qui change. »



Jean-François NOEL
VICE-PRÉSIDENTS

« Je suis à l'écoute des éleveurs pour connaître leurs attentes, je mets à profit mon expérience et j'apporte ma réflexion sur toutes les orientations réglementaires ou autres décisions du stud-book pour ensuite en faire part sur le terrain. »



Roland LE FUSTEC
TRÉSORIER ADJOINT

« Contribuer à imaginer l'avenir du SF, participer à son évolution et faire rayonner sa notoriété sportive ! »



Yves GAY
VICE-PRÉSIDENTS

« Tout comme soigner les chevaux, les élever est un métier passion, toujours en évolution. À nous de contribuer à la dynamique pour le faire progresser vers l'excellence. »



Thomas DECORNIERE

« Éleveur passionné par le haut niveau sportif des chevaux, respectueux de l'animal et de l'éthique, j'ai à cœur de partager des réflexions pour définir et guider la conception du cheval SF de sport d'aujourd'hui et de demain. »



Béatrice GAUFFRETEAU
SECRÉTAIRE ADJOINTE

« Au service des éleveurs depuis plus de 20 ans dans le cadre d'une ARE d'Occitanie, mandatée par les propriétaires de Selle Français pour les représenter, et toujours à l'écoute des éleveurs, en particulier ceux des "petites régions" dont je relaie au sein du CA les besoins spécifiques, j'inscris ma contribution dans le travail de toute une équipe qui sert avec passion les intérêts de notre stud-Book SF. »



Olivier COUVE

« Acteur du monde de l'élevage et du sport depuis de très nombreuses années, je suis membre du bureau du Stud-Book et juge national. J'associe mes efforts à ceux de tous les éleveurs amoureux de notre Selle Français pour essayer de le faire progresser, le sélectionner et mieux le connaître pour continuer à le faire rayonner en France et à l'étranger. »



Béatrice DRIGEARD DESGARNIER

« Comment ne pas s'impliquer lorsqu'on est naissure dans ce si riche Stud-Book. Chaque année j'essaie d'améliorer ma génétique et j'espère par mes actions au sein du Selle Français apporter le meilleur aussi ! »



Michel GUIOT

« Ma vision du SF : Qu'il retrouve la place qui lui revient, celle du meilleur organisme de sélection de chevaux de sport dans le saut d'obstacles et le concours complet en Europe. Mon implication sera à 3 niveaux :
- Celle de l'éleveur du Haras de Talma à la recherche de l'élite pour contribuer à faire grandir le SF.
- Celle de l'étalement de France Etalons pour contribuer à améliorer la sélection de notre SF tout en conservant la plus grande traçabilité de la semence équine et en respectant les règles sanitaires.
- Celle de la SHF : pour faire l'interface entre la SHF et le SF sur des sujets d'actualité brûlants comme le bien-être du cheval SF, la TVA, la PAC, la commercialisation, l'organisation du contrôle de performances... »



Amandine PIERROT

« Éleveuse amateur et passionnée, souhaitant s'investir avec le collectif au service des éleveurs SF. »

Retrouvez tous les administrateurs sur : www.selle-francais.fr

> Le Stud-Book Selle Français > Administrateurs



2

Le programme de sélection



1. LES RÈGLES DE CROISEMENT

A - PRODUIRE EN SELLE FRANÇAIS

		JUMENTS			
		SF	Races facteurs de SFO (AA, AR, PS, AQPS, TF, CS, COB, CSAN)	Juments WBFSH ou OC Labellisées	Juments WBFSH non labellisées ou jument non labellissables
ÉTALONS	Étalons SF ou autres races approuvés SF	SF	SF	SF	OC
	Étalons non approuvés SF	OC			

DÉFINITIONS :

→ **Les juments WBFSH** sont les juments appartenant à une race étrangère de chevaux de selle reconnue par la WBFSH (World Breeding Federation of Sport Horses).

→ **La labellisation SF** est une démarche du propriétaire pour des juments WBFSH ou OC afin qu'elles donnent naissance à des produits Selle Français avec un étalon approuvé SF. (cf. page 10)

B - IDENTIFIER LES PRODUITS SELLE FRANÇAIS ORIGINEL

L'un des objectifs du programme de sélection du Stud-Book Selle Français est la **préservation des courants de sang historiques du Selle Français**.

Afin d'identifier et mettre en valeur les individus dont la génétique n'est composée que des courants de sang historiquement constitutifs de la race Selle Français, le Label « **Selle Français Originel** » a été mis en place.

Le Label « Selle Français Originel » (SFO) est attribué automatiquement aux chevaux inscrits au Livre Généalogique de la race Selle Français ayant des ascendants à la 4ème génération, composés uniquement des courants de sang constitutifs de la race :

- Selle Français
- Pur-sang
- AQPS
- Arabe (y compris Demi-Sang Arabe)
- Anglo-Arabe (y compris demi-Sang Anglo-Arabe et Anglo-Arabe de Croisement)
- Trotteur Français
- Cheval de Sport Anglo-Normand
- Demi-sang
- Cob



Le saviez-vous ?

Depuis les naissances 2017, le label « **Selle Français Originel** » est apposé sur le livret des produits éligibles.

Pour savoir si votre Selle Français est SFO, rendez-vous sur www.infochevaux.ifce.fr informations complémentaires.



2. LES FEMELLES

A - UNE NOTE DE LIGNÉE MATERNELLE

La lignée maternelle joue un rôle clé dans l'évaluation des poulinières. Elle permet de tracer l'historique des juments et d'identifier les familles les plus performantes. Une bonne lignée maternelle, soutenue par des résultats de concours et des indices élevés, garantit souvent une transmission de qualité aux générations suivantes.

MÈRE	100% Mère	100% 2 ^{ème} Mère	75% 3 ^{ème} Mère	50% 4 ^{ème} Mère	25% 5 ^{ème} Mère	Total points Pondérés
POINTS	Nombre de points A + B	Nombre de points A + B	Nombre de points A + B	Nombre de points A + B	Nombre de points A + B	= 100% Mère +100% 2 ^e Mère +75% 3 ^e Mère +50% 4 ^e Mère +25% 5 ^e Mère

A : points de la mère (à partir de 120 - ex. : ISO 125 = 2.5 pts)

B : points de sa production (idem)

- 50 pts et + = 10/10
- 40 à 49.9 pts = 9/10
- 30 à 39.9pts = 8/10
- 20 à 29.9pts = 7/10
- 15 à 19.9 pts = 6/10
- 10 à 14.9pts = 5/10
- Moins de 10 = 4/10

B - LES LABELS DU STUD-BOOK SELLE FRANÇAIS

Les labels attribués aux poulinières permettent de valoriser leurs qualités en fonction de critères spécifiques. Ces labels, attribués selon des critères précis, servent de guide aux éleveurs pour évaluer les atouts de leurs juments.

TYPE DE LABEL	CRITÈRES PRINCIPAUX	AVANTAGES
LABEL SPORT	ISO, ICC, ou IDR ≥ 110 selon les performances sportives	Reconnaissance des juments performantes en compétitions
LABEL MODÈLES & ALLURES	Note ≥ 16/20 obtenue en concours d'élevage	Valorisation des juments qui s'illustrent dans les concours de la race
LABEL ÉLEVAGE	Performances reproductrices exceptionnelles (indices et points)	Mise en avant des plus belles souches

	ÉLITE	EXCELLENTE	TRÈS BONNE
LABEL SPORT	Indice ≥ 140	Indice entre 120 et 139	Indice entre 110 et 119
LABEL MODÈLES & ALLURES	Note ≥ 16/20	Note ≥ 14/20	Note ≥ 13/20
LABEL ÉLEVAGE	Lignée maternelle ≥ 30 pts	Lignée maternelle entre 20 et 29 pts	Lignée maternelle entre 15 et 19 pts



Vous êtes adhérent et vous souhaitez connaître les labels décernés à votre jument ?
Contactez Marion Bernard : marion.bernard@sellefrancais.fr



C - LES FICHES JUMENTS

Les fiches juments sont des sources d'informations essentielles pour mieux connaître les caractéristiques génétiques et les performances des poulinières. Elles regroupent des informations telles que les indices (ISO, IDR, ICC), les labels obtenus, et les résultats de leurs descendants.

Le saviez-vous ?

Ces fiches sont disponibles sur demande.

Si vous êtes adhérent, recevez-la gratuitement en envoyant :
Son nom complet + son N° SIRE à
marion.bernard@sellefrancais.fr



D - LA PACE (PRIME D'APTITUDE À LA COMPÉTITION ÉQUESTRE)

La PACE est une prime destinée à encourager la mise à la reproduction de poulinières performantes. Elle est attribuée en fonction des indices de performances des juments, de leurs collatéraux et de leurs descendants.

Les conditions d'attribution :

- Foal SF déclaré et présenté à un concours d'élevage foals SF.
- La poulinière doit avoir été caractérisée au moins une fois au modèle.
- Ne pas avoir touché plus de 6 fois la PACE pour la jument (comptabilisé à partir de la PACE 2012).
- Le père du produit doit être âgé de 16 ans et moins au moment de la saillie.
- Le propriétaire doit être adhérent au Stud-Book Selle Français l'année en cours.

→ **Nouveauté pour les naissances à partir de 2026 (voir ci-contre).**

Pour les cas particuliers (transfert d'embryons, ICSI...) : n'hésitez pas à prendre contact avec nous en cas de besoin !

Réservé aux adhérents SF

Le mode de calcul :

- Les Performances propres de la jument : 1 point par tranche de 10 points d'indice au-dessus de 110
✓ Ex : ISO entre 110 & 119 à 1point
✓ ISO entre 120 & 129 à 2 points
✓ ISO entre 130 et 139 à 3 points, etc.
- Les Performances de la mère : 1 point, si la mère possède un indice de performance au-dessus de 120.
- Les Performances des frères et sœurs utérins au-dessus de 120 : 0.5 point / cheval.
- Les Performances des propres frères et sœurs au-dessus de 120 : 1 point / cheval.
- Les Performances des produits au-dessus de 120 : 1 point / cheval.

Les points sont ensuite convertis en unité de prime :

- 3 points PACE → 2 unités de prime
4 points PACE → 3 unités de prime
5 points PACE et + → 4 unités de prime

Fonds Éperon



La PACE est un outil de valorisation et de soutien économique pour les éleveurs. Son montant est ajusté tous les ans selon l'enveloppe d'encouragement attribuée au Stud-Book Selle Français. Sa distribution est rendue possible grâce au soutien du Fonds EPERON.

Le saviez-vous ?

À partir de 2025, les juments âgées de 7 ans et moins, peuvent bénéficier des points PACE de leurs mères. Elles doivent également respecter les autres conditions d'éligibilité.



NOUVEAU

Nouveauté pour les naissances à partir de 2026

Pour un produit SFO, à partir de l'année 2026, vous bénéficiez de mesures adaptées :

- Pas de limitation à 6 PACE.
- Vous n'êtes pas concerné par la limite d'âge de l'étalon.
- Votre unité de PACE est valorisée dès le premier point.



	Poulain SF	Poulain SFO
Nombre de points PACE minimum pour être éligible	3 POINTS	1 POINT
Nombre de primes possibles par jument	6 FOIS MAXIMUM	ILLIMITÉE
Étalon utilisé âgé de 16 ans ou moins au moment de la saillie	ÉLIGIBLE	ÉLIGIBLE
Étalon utilisé âgé de 17 ans ou plus au moment de la saillie	NON ÉLIGIBLE	ÉLIGIBLE

E - LA BONIFICATION DE LA PRIME PACE

	Jeunes étalons SF Originel ou facteurs SF Originel	Étalons SFO ou facteur SFO	Autres jeunes étalons	Autres étalons
Juments SF Originel ou facteurs SF Originel	PACE X 2	PACE X 1.5	PACE X 1.5	PACE NORMALE
Autres Juments	PACE X 1.5	PACE NORMALE	PACE X 1.5	PACE NORMALE



F - LA LABELLISATION POUR LES JUMENTS ÉTRANGÈRES

Le programme de labellisation permet :

- Aux juments Origines Constatées (OC).
- Aux juments issues d'autres Stud-Books reconnus par la WBSFH, de produire en Selle Français.

Il existe deux voies pour labelliser une jument :

- Une expertise au modèle des poulinières lors d'un concours d'élevage ou à domicile.
- Une voie simplifiée pour les juments disposant d'un ISO, ICC, ou IDR ≥ 110 .

Une fois labellisées, ces juments peuvent produire des poulains éligibles au Stud-Book SF avec des étalons approuvés.

Étalon Approuvé SF + Jument étrangère de sport reconnue par la WBSFH = **Foal OC**

Étalon Approuvé SF + Jument étrangère de sport reconnue par la WBSFH **LABELLISÉE** = **Foal SF**



Informations et formulaires :

www.selle-francais.fr > Documents > Inscriptions > Bulletin de labellisation SF

Contactez Marion Bernard : marion.bernard@sellefrancais.fr



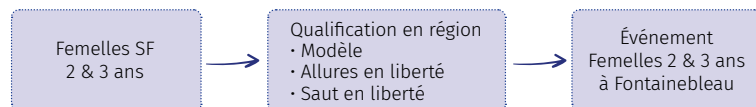
Le saviez-vous ?

Si votre Jument est destinée à produire pour la discipline du dressage : vous pouvez profiter d'une mutualisation des labellisations avec l'association France Dressage.



G - UN CIRCUIT SPÉCIFIQUE POUR VALORISER LA VOIE FEMELLE

Afin de mettre en avant les meilleures femelles de la race, le Stud-Book organise chaque année un circuit pour les femelles de 2 et 3 ans.

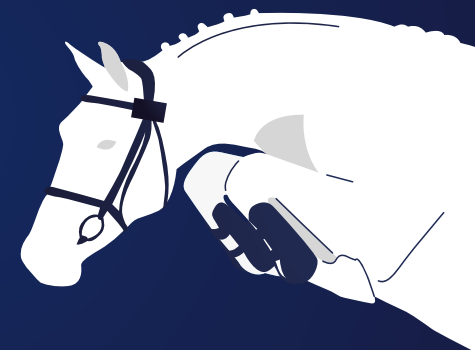


Retrouvez toutes les informations relatives à ce circuit dans la rubrique CIRCUITS (p.25-26).

Partenaires pour le progrès



- Parce que la quasi totalité des éleveurs membres de l'ASEP sont aussi des éleveurs.
- Parce que la prospérité de l'élevage passe par la prospérité de l'élevage.
- Parce que la prospérité de l'élevage passe par le progrès génétique.
- Parce que le progrès génétique passe par l'utilisation des jeunes étalons.



L'ASEP est le premier financeur privé du
PROGRAMME Génétique avenir
mis en place par le Selle Français
avec 81 000€ de contribution en 2024



3. LES MÂLES

A - L'APPROBATION SF : CLÉ DE VOÛTE DE LA SÉLECTION SELLE FRANÇAIS

Définition : l'approbation est un processus d'évaluation aboutissant à agréer un étalon pour produire dans la race SF.

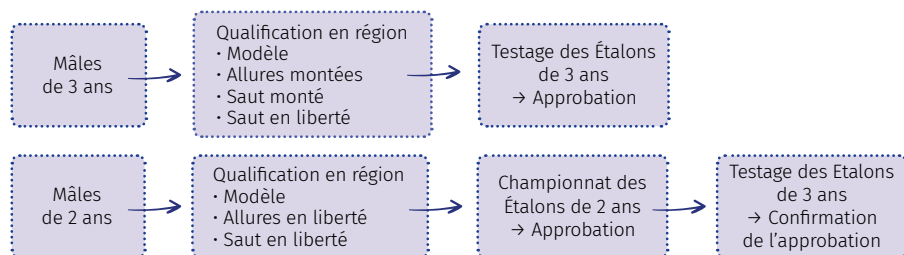
Attention : Bien distinguer le Stud-Book de naissance et le Stud-Book d'approbation de l'étalon c'est-à-dire celui dans lequel il est autorisé à reproduire.

1) L'approbation des mâles de 2 et 3 ans

Pour qui ? les mâles de 2 et 3 ans SF et inscrits dans des Stud-Book constitutifs de la race SF (CSAN, PS, AQPS, TF, AR, AA, DSA, COBND) et OC. Chaque année, les experts SF évaluent environ 150 mâles de 3 ans et 250 mâles de 2 ans sur ce circuit.

Comment : en participant au circuit des mâles de 2 et 3 ans

Quand ? Des qualificatives en Novembre. Un testage et un championnat des étalons SF de 2 ans en Décembre.



LE TESTAGE : 10 jours d'évaluation, dans un environnement homogène, encadrés par une équipe d'experts, de cavaliers professionnels et de soigneurs. Cette période permet d'effectuer plusieurs expertises des candidats étalons et d'observer leur évolution dans le travail et obtenir ainsi, une caractérisation précise.

Cette caractérisation et l'observation de ces jeunes étalons lors du testage permettent notamment la publication du Guide des Jeunes Étallons Selle Français.

2) L'approbation des mâles de 4 à 6 ans

CSO : 1 • Expertise systématique par le Stud-Book lors des finales du cycle classique à Fontainebleau.
2 • Les propriétaires des chevaux retenus sont ensuite contactés pour confirmer l'approbation.

CCE & Dressage : Les propriétaires des chevaux doivent contacter le Stud-Book pour demander l'expertise du cheval lors de la finale des Cycles Classiques.



3) L'approbation des mâles de 7 ans et plus

1 • Compléter le dossier de demande d'approbation et l'envoyer au Stud-Book.



2 • Le cheval doit être expertisé lors d'une commission d'approbation organisée par le Stud-Book Selle Français ou lors d'une compétition.



Vous souhaitez en savoir plus à propos des démarches d'approbation ?
Contactez Élisabeth Pautex : elisa.pautex@sellefrancais.fr



B - UN ENCOURAGEMENT POUR LA JEUNE GÉNÉTIQUE

Réservé aux
adhérents SF



Le **Programme d'élevage Génétique Avenir** consiste à encourager l'utilisation de la jeune génétique mâle dans le but de réduire l'intervalle entre générations et développer la production des jeunes étalons.

Sont considérés comme faisant partie de la jeune génétique tous les étalons approuvés pour produire en Selle Français lors de leurs **5 premières années de monte en France et âgés au maximum de 9 ans l'année de la saillie**. Le Stud-Book Selle Français, en partenariat avec l'ASEP (Association Syndicale des Etalonniers Privés), encourage l'utilisation des jeunes étalons et récompense les efforts des éleveurs qui s'engagent.

Retrouvez la liste des étalons éligibles sur www.etalonsf.fr.



Un programme d'encouragement en 2 volets :

Vous avez un foal PGA	Vous avez fait naître un 4 – 5 – 6 ans SF PGA qualifié pour la Finale Cycle Classique SHF
<ul style="list-style-type: none"> • Prime PACE multipliée par x1,5. • Surprime de 500€ maximum pour les foals PGA lors du championnat de France. Cet encouragement est rendu possible grâce au Fonds EPERON.	<ul style="list-style-type: none"> • Prime de niveau 1 pour les chevaux qualifiés. • Prime de niveau 2 pour les chevaux performant lors de la finale.

NOUVEAU

Nouveauté pour les naissances à partir de 2026

La liste des étalons Génétique Avenir s'élargit !

Sont considérés comme faisant partie de la jeune génétique tous les étalons approuvés pour produire en Selle Français lors de leurs 5 premières années de monte en France et âgés au maximum de 9 ans l'année de la saillie.



Vous vous interrogez sur l'éligibilité de votre cheval au programme Génétique Avenir ?

Contactez Marion Bernard :
marion.bernard@sellefrancais.fr



C - UN SITE DÉDIÉ : WWW.ETALONSF.FR

Retrouvez :

- La base des étalons Selle Français qui recense l'intégralité des étalons approuvés SF. Les informations concernant leur approbation et leur carrière d'étalon y sont actualisées en temps réel.
- Les programmes d'encouragements.
- Toutes les informations sur les demandes d'approbation.



Le saviez-vous ?



Lorsque vous choisissez un étalon, vous pouvez vous assurer sur www.etalonsf.fr que la demande de cartes de saillie SF a bien été renouvelée pour l'année en cours.

D - LA CARACTÉRISATION DES ÉTALONS ET LES OUTILS D'AIDE AUX CROISEMENTS

1) Le Guide des Etalons

Les résultats du contrôle de performance permettent de renseigner le Guide Selle Français des Jeunes Etalons qui est publié annuellement.

- 3 & 4 ans, en version numérique sur www.etalonsf.fr.
- 5 à 8 ans en version papier et numérique.

2) Les Indices Foals

Ils sont calculés à partir des résultats de caractérisation lors des concours foals. Ces indices permettent d'identifier précocement les caractéristiques de production des étalons.

3) Les Indices Modèle et Allures

Ils sont basés sur des critères morphologiques, de locomotion et d'aptitude à l'obstacle. Ils donnent les tendances de production des étalons pour aider dans le choix de l'accouplement.

4) Des événements, vitrines de la sélection Selle Français

Rien ne vaut l'oeil de l'éleveur.

Venez découvrir les étalons lors :

- Du Salon des Étalons de Saint-Lô, en février.
- Des Finales nationales jeunes chevaux SHF et les championnats du Monde dédiés aux jeunes chevaux.
- De la tournée de qualificatives étalons en Novembre et le championnat des étalons SF de 2 ans.
- Du testage des étalons SF en Décembre.



4. MON FOAL EST OC (ORIGINES CONSTATÉES)

A - Pourquoi mon foal est-il OC ?

Un poulain est déclaré OC (Origines Constatées) dans 2 cas de figure généralement rencontrés :

NON RESPECT DES RÈGLES DE CROISEMENT (p.7)	DÉMARCHES ADMINISTRATIVES INCOMPLÈTES
<ul style="list-style-type: none">• Père non approuvé SF.• Mère inscrite dans un Stud-Book reconnu par la WBFSH mais non labellisée.• Mère OC non labellisée.• Mère inscrite dans un Stud-Book non reconnu par la WBFSH.• Parent OI (Origine Inconnue).	<ul style="list-style-type: none">• Absence de déclaration de naissance dans les délais requis.• Absence de carnet de saillie.• Informations génétiques manquantes ou incorrectes (exemple : contrôle de filiation non réalisé).

Le saviez-vous ?

Le terme OC (Origines Constatées) désigne un registre, ce n'est pas un Stud-Book. Laissez votre cheval dans le registre OC, vérifiez son éligibilité puis inscrivez-le au Stud-Book Selle Français.

B - Les principales démarches pour un poulain OC

Avant toute démarche, il est important de comprendre pourquoi le poulain est OC (cf. paragraphe précédent).

Il existe trois grandes démarches :

- L'inscription à titre rétroactif (ITR).
- L'inscription à titre initial (ITI).
- L'inscription à titre initial sur performance (ITI sur perf).

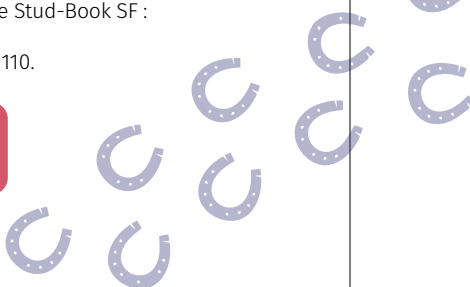
L'inscription à titre rétroactif (ITR) est possible dès lors que les deux parents intègrent le programme de sélection. Nous retrouvons généralement deux situations :

- Le père est approuvé SF et la mère est inscrite dans un Stud-Book de la WBFSH / OC mais non labellisée. La Labellisation de la mère permet alors l'ITR du produit.
- Le père n'était pas approuvé SF lors de la naissance du produit et la mère est SF ou OC / WBFSH labellisée. L'approbation du père permet alors l'ITR sur le produit.

L'inscription à titre initial (ITI) concerne essentiellement les produits issus d'étalons approuvés SF dont les mères ne rentrent pas dans les grilles de croisements (juments WBFSH ou OC non labellisées). Pour ces cas, les produits doivent être expertisés et obtenir une note minimale de 13/20 au modèle.

L'inscription à titre initial sur performance (ITI sur performance) concerne les sujets âgés de 2 ans ou plus dont les parents ne remplissent pas les conditions de la règle de croisement SF. Ils doivent alors attester de performances suffisantes pour rejoindre le Stud-Book SF :

- Une note de 15/20 lors d'un concours SF de 2 ou 3 ans.
- Un indice de performance (ISO / ICC / IDR) supérieur ou égal à 110.



Retrouvez l'ensemble des formulaires sur notre site internet. Rubrique Document > Inscription. Besoin d'aide sur un dossier ?
Contactez Marion Bernard : marion.bernard@sellefrancais.fr

3 Le contrôle de performance

1. LES OBJECTIFS DE LA CARACTÉRISATION

La caractérisation des chevaux est une étape essentielle pour évaluer leur potentiel sportif, morphologique et génétique.



• **Évaluer les performances** : Les épreuves permettent de noter les aptitudes physiques et comportementales des chevaux selon des critères définis dans des conditions standardisées.



• **Améliorer la sélection** : La caractérisation permet la sélection des reproducteurs mâles, apporte des informations sur les individus de la race et donc sur la production des étalons.



• **Valoriser les chevaux** : Les classements et indices obtenus dans les circuits augmentent la valeur commerciale des animaux.



• **Fournir des repères aux éleveurs** : Les informations issues des caractérisations aident les éleveurs à mieux comprendre les atouts et points à améliorer de leurs produits.

2. LES INDISPENSABLES

A- Prenez connaissance des règlements

Les concours de caractérisation suivent des règles précises pour garantir une évaluation équitable et standardisée. Les règles couvrent des aspects tels que les critères de jugement, les étapes de l'évaluation (modèle, allures, saut en liberté), les dispositifs et les notations spécifiques à chaque catégorie d'âge.

Les règlements sont disponibles sur le site du Stud-Book Selle Français et doivent être consultés avant chaque engagement.
www.selle-francais.fr > Concours d'Élevage > Règlement des Concours d'Élevage



B- Engagez votre cheval

L'inscription à un concours de caractérisation est simple et se fait en ligne sur le site : www.shfeu.fr. Depuis 2024, les adhésions à l'A.R.E. et à l'OS ne sont plus obligatoires pour accéder aux épreuves.

C - Adhérez au Selle Français et touchez les encouragements

Il existe un tarif différencié à l'engagement. Vous pouvez bénéficier d'un tarif préférentiel si :

- Le ou l'un des propriétaires de l'équidé est adhérent : à l'Organisme de Sélection (race) dans lequel l'épreuve s'inscrit (SF) et à l'association organisatrice (ex : AECVL)
MAIS L'engagement peut être effectué par n'importe quel compte SHF.
- L'équidé doit être déclaré sur le compte du propriétaire adhérent sur www.shfeu.fr.
Attention, le contrôle de propriété s'effectue sur la base du propriétaire enregistré auprès du SIRE.

Les encouragements sont liés aux adhésions. Ils ne sont versés que si :

- Les 2 conditions ci-dessus sont remplies.
- Sont versés sur le compte engageur (qui peut être différent du compte propriétaire).

Pour toucher les encouragements, les adhésions doivent être à jour au moment du concours.

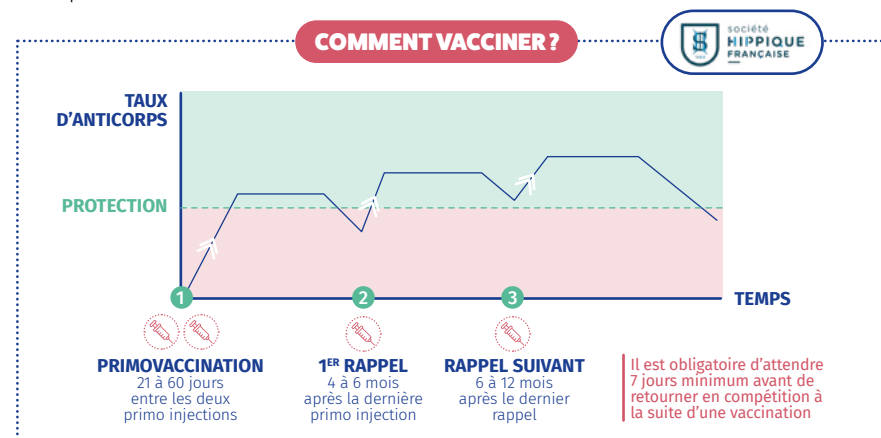
D - Vérifiez la vaccination de votre cheval

La vaccination contre la grippe équine et la rhinopneumonie équine est obligatoire pour participer à un concours d'élevage.

Pour qui ?

- Sont concernés : les chevaux de 2 et 3 ans, foals sevrés et poulinières participant aux épreuves d'élevage SF dont l'engagement est réalisé via le site www.shf.eu.
- Ne sont pas concernés : Les foals présentés sous la mère.

Retrouvez toutes les modalités et protocoles de vaccination sur le site SHF www.shf.eu rubrique Actualités > Santé



Le saviez-vous ?

Les carnets de vaccination doivent être vérifiés avant l'engagement et sont systématiquement contrôlés sur place. En cas de défaut de vaccination vous vous exposez à des sanctions pouvant entraîner la disqualification.

E - Équipez-vous de la tenue officielle Selle Français

Pour participer aux concours, une tenue conforme est obligatoire :

- Casque homologué pour les épreuves en main et montées.
- Haut aux couleurs du SF (chemise, polo, blouson ou doudoune).
- Pantalon blanc ou beige recommandé.

Consultez les modèles sur notre boutique en ligne www.boutiquesf.fr

Attention : Port du casque obligatoire pour présenter sur les différents ateliers

Le saviez-vous ?

En adhérant au Stud-Book Selle Français, vous bénéficiez de tarifs préférentiels sur notre gamme textile. Profitez-en !



La Boutique Selle Français



www.boutiquesf.fr

Fonds Éperon



**Le Fonds EPERON
accompagne la filière
dans la réalisation
de ses projets innovants
et structurants au niveau
national et international**

Grâce au Fonds EPERON,
les éleveurs adhérents au
contrôle de performances
bénéficient d'encouragement
sur les concours d'élevage
(PACE, M&A, Circuit Jeunes
Chevaux...), via la SHF.

Plus d'informations
sur le Fonds EPERON :

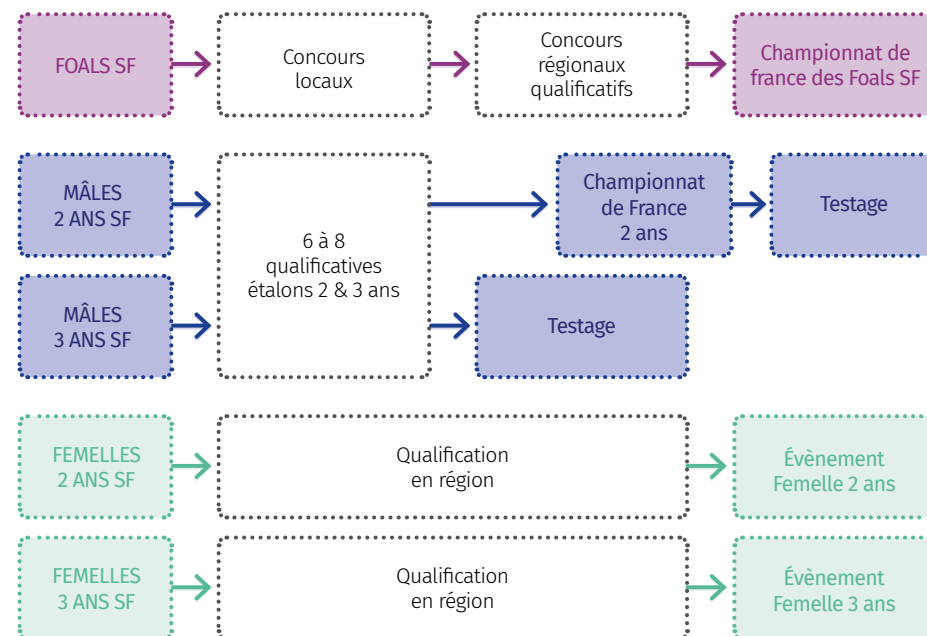


Adhère au Stud-Book
Selle Français :

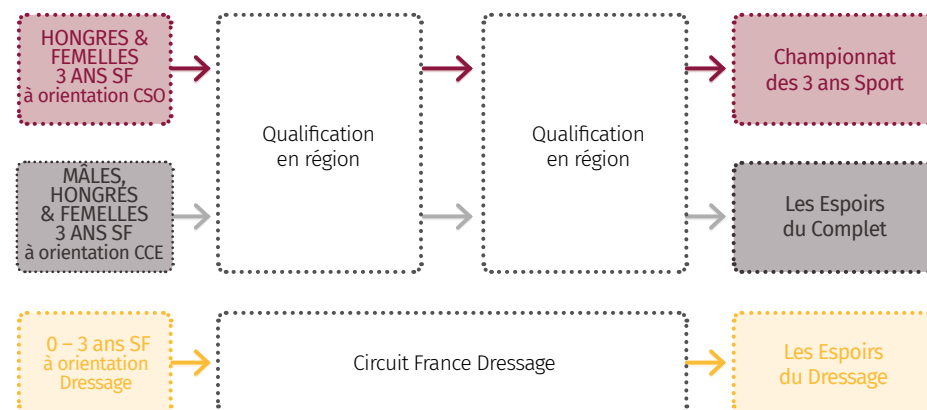


3. NOS CIRCUITS D'ÉLEVAGE ET DE SÉLECTION

LES CIRCUITS DE CARACTÉRISATION



Les circuits par discipline



A- Le circuit Foals

Conditions de participation : Les foals doivent être inscrits au Stud-Book Selle Français ou OC « en cours d'inscription SF » pour participer aux épreuves qualificatives (locaux et/ou régionaux) organisées par les A.R.E.

Le saviez-vous ?

La présentation de votre poulain lors des concours locaux ou régionaux, vous permet de déclencher les primes PACE sous réserve de remplir les autres conditions. Cf PACE (P10).



Championnat :

Condition de qualification : Chaque région se voit attribuer un nombre de places pour le Championnat de France. Le nombre de places est proportionnel au nombre moyen de naissances par an dans la région concernée.

Lieu : Saint-Lô, mi-septembre.

Sections : Femelles jeunes, femelles âgées, mâles jeunes, mâles âgés.

Ateliers : Présentation en main et en liberté.

Dotation totale : 12 000 €.



Le saviez-vous ?

En participant au Championnat, vous bénéficiez d'une surprime pouvant aller jusqu'à 500 € si votre foal est issu d'un étalon du programme Génétique Avenir. Sa distribution est rendue possible grâce au soutien du Fonds Éperon.



B - Le circuit des 2 ans Femelles

Conditions de participation : Les juments âgées de 2 ans doivent être inscrites au Stud-Book Selle Français ou OC « en cours d'inscription SF » pour participer aux épreuves qualificatives (locaux et/ou régionaux) organisées par les A.R.E.

Championnat :

Condition de qualification : Chaque région se voit attribuer un nombre de places pour l'Événement Femelles. Le nombre de place est proportionnel au nombre moyen de naissances par an dans la région concernée. Le championnat est réservé à 35 pouliches.

Lieu : Fontainebleau, début septembre, en début de la Grande Semaine de l'Élevage.

Ateliers : Modèle, allures en liberté, saut en liberté.

Dotation totale : 6 000 €. Les 25 % meilleures sont primées.

Primes supplémentaires : 500 € pour la meilleure note de saut en liberté et 500 € pour la meilleure note de modèle.



Le saviez-vous ?

Votre participation à l'étape de qualification vous donne droit à un encouragement de 45€.





C - Le circuit des 3 ans Femelles

Conditions de participation : Les juments âgées de 3 ans doivent être inscrites au Stud-Book Selle Français ou OC « en cours d'inscription SF » pour participer aux épreuves qualificatives (locaux et/ou régionaux) organisées par les A.R.E.

Championnat :

Condition de qualification : Chaque région se voit attribuer un nombre de places pour l'Événement Femelles. Le nombre de places est proportionnel au nombre moyen de naissances par an dans la région concernée. Le championnat est réservé à 35 pouliches.

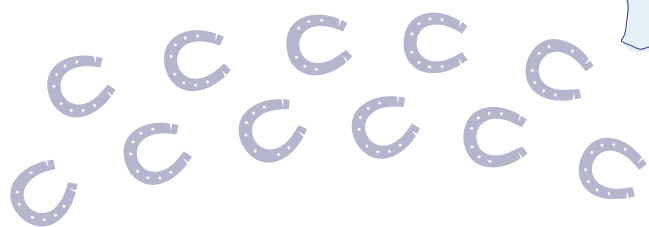


Lieu : Fontainebleau, début septembre, en début de la Grande Semaine de l'Élevage.

Ateliers : Modèle, allures en liberté, saut en liberté.

Dotation totale : 6 000 €. Les 25 % meilleures sont primées.

Primes supplémentaires : 500 € pour la meilleure note de saut en liberté et 500 € pour la meilleure note de modèle.



D - Le circuit des 3 ans Sport (Hongres et Femelles)

Conditions de participation : Les juments et hongres âgés de 3 ans doivent être inscrits au Stud-Book Selle Français ou OC « en cours d'inscription SF » pour participer aux épreuves qualificatives (locaux et/ou régionaux) organisées par les A.R.E.

Le saviez-vous ?



Le circuit bénéficie d'un encouragement spécifique qui s'applique lors de la sélection régionale montée :

- Les 25% meilleurs du concours régional se voient attribuer 500€
- Les 25% suivants se voient attribuer 250€

Ces chevaux (les 50% meilleurs du concours régional) bénéficient d'une bonification de 60 points qualificatifs pour la Finale Nationale CC CSO 4 ans -> équivalent à un sans-faute.

Championnat :

Condition de qualification : Finale accessible aux 50% meilleurs de chaque région, évalués sur des concours régionaux (avec un atelier de saut monté).

Lieu : Lyon, durant le salon Equita Lyon (fin octobre/début novembre).

Ateliers : Modèle, saut en liberté, allures montées, saut monté.

Dotation totale : 6 000 €. Les 25 % meilleurs sont primés.



E - Le circuit des 3 ans à orientation CCE



Conditions de participation : Les mâles, juments et hongres âgés de 3 ans, présentant des prédispositions pour le CCE et inscrits au Stud-Book Selle Français ou OC « en cours d'inscription SF » peuvent participer aux épreuves qualificatives (locaux et/ou régionaux) organisées par les A.R.E.

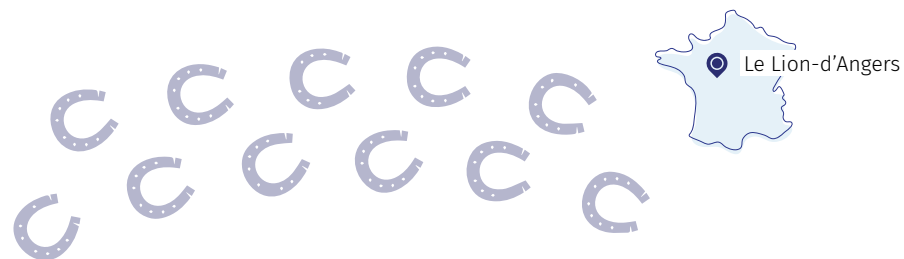
Championnat :

Condition de qualification : 15 places sont réservées pour les meilleurs SF évalués sur toute la France et 5 places pour les meilleurs AA qualifiés lors de leur qualification spécifique à Pompadour.

Lieu : Le Lion-d'Angers, mi-octobre durant le Mondial du Lion-d'Angers.

Ateliers : Modèle, saut en liberté, allures montées, saut monté sur des obstacles naturels.

Dotation totale : 3 000 €. Les 25 % meilleurs sont primés.



F - Le circuit des Selle Français à orientation Dressage



Conditions de participation : Pour les Chevaux SF de 0 à 3 ans, inscrits pour des concours spécifiques au dressage. Engagement obligatoire sur www.shf.eu. Renseignements sur www.france-dressage.org.

Conditions de qualification : qualification en région sur les concours France Dressage. Règlement à consulter sur www.francedressage.org.

Dotation spécifique SF : En complément des dotations attribuées par France Dressage; les 3 premiers SF de chaque catégorie sont sur-dotés par le SBSF.

Championnat :

Lieu : Le Mans organisés par France Dressage.

Ateliers : Plusieurs catégories existent pour les femelles, mâles et hongres. Plus de renseignements auprès de France Dressage.



Le saviez-vous ?

Ces deux circuits (CCE et Dressage) sont « multi-races » puisque créés en collaboration avec le Stud-Book AA (CCE) et France Dressage (Dressage). Ils présentent également la spécificité d'être ouverts aux mâles.



4. LES DONNÉES ISSUES DES AUTRES CIRCUITS

A - L'organisation des circuits et des épreuves

La FFE est responsable de la coordination des compétitions sportives pour les chevaux de 4 ans et plus, dans les disciplines suivantes :

- Saut d'obstacles (CSO).
- Concours complet d'équitation (CCE).
- Dressage.

Ces épreuves se déclinent en plusieurs catégories dont :



Les épreuves jeunes chevaux (4 à 6 ans)	Circuits nationaux et internationaux (7 ans et plus)
Organisées par la SHF, elles permettent la formation des jeunes sur des épreuves aux difficultés adaptées. Les épreuves SHF sont support du contrôle de performances pour les 4- 6 ans.	Des compétitions reconnues, organisées par la FFE et la FEI.

B - La collecte et l'enregistrement des données

La FFE et la SHF enregistrent les résultats des chevaux sur les compétitions officielles. Ces données sont ensuite transmises à l'IFCE et l'INRAE pour permettre le calcul des indices de performances (ISO, ICC, IDR) :

- L'ISO pour le CSO.
- L'ICC pour le CCE.
- L'IDR pour le dressage.

Le saviez-vous ?

Le Stud-Book SF transmet chaque année à l'IFCE les performances des chevaux français courant sous couleurs étrangères. Seuls sont considérés les résultats des chevaux courant au minimum en épreuves 3* et, pour le CSO, sur des épreuves à au moins 1m40.



C - La valorisation en indices génétiques

Chaque année, à la demande du Stud-Book Selle Français, l'IFCE publie les indices génétiques des reproducteurs Selle Français.

Il s'agit :

- Du BSO pour CSO.
- Du BCC pour le CCE.
- Du BDR pour le Dressage.

Toutes les performances réalisées au cours de la carrière du cheval sont prises en compte dans le calcul de l'indice génétique et pas uniquement son meilleur indice de performance. Pour calculer l'indice génétique (BLUP), toutes les performances des apparentés (ascendants et descendants) sont aussi prises en compte. Ainsi, il est possible de calculer le BLUP d'un poulain avant même qu'il soit conçu.

Chaque indice est assorti d'un coefficient de détermination (CD) qui mesure la précision de l'estimation de la valeur génétique du cheval. Ce coefficient varie de 0 à 1. Plus il se rapproche de 1, plus l'indice est précis. L'indice génétique est la synthèse de la qualité de géniteur d'un cheval, d'après les informations disponibles.

Le saviez-vous ?

Depuis 2023, les indices génétiques sont affinés par des données issues de la génomique. Grâce à ces données supplémentaires, la précision des indices est améliorée (augmentation du CD) pour les individus génotypés mais aussi, par répercussion, sur ceux qui ne le sont pas encore.



Ces sujets vous intéressent ?
Contactez Germain Lory :
germain.lory@sellefrancais.fr



4 Les femmes & les hommes

1. UNE ÉQUIPE

Le Stud-Book Selle Français est constitué d'une équipe salariée de 8 personnes qui mettent en œuvre les décisions du Conseil d'administration.

 Retrouvez les coordonnées de l'équipe page 44

2. LES ASSOCIATIONS RÉGIONALES D'ÉLEVEURS

Les associations régionales et leurs antennes départementales sont des acteurs majeurs de la filière.

Les A.R.E. :

- Ont une délégation pour l'organisation du contrôle de performance jusqu'au niveau régional.
- Accueillent des formations à l'attention des éleveurs et des juges SF.
- Sont les interlocuteurs des instances politiques (conseils régionaux, chambres d'agriculture...) dans votre région.
- Animent le réseau régional.
- Font le lien entre les instances nationales (SF – SHF...) et les éleveurs.
- Siègent au CA du Stud-Book SF.

 Retrouvez les coordonnées de vos interlocuteurs en région page 34

Le saviez-vous ?

Leurs membres sont bénévoles et fortement impliqués dans la filière.
Les A.R.E. sont des associations régionales d'éleveurs, au service des éleveurs.
Rejoignez-les !



3. LES JUGES

Les juges Selle Français sont des experts bénévoles qui évaluent les chevaux lors des concours d'élevage dans des conditions et selon des critères standardisés.

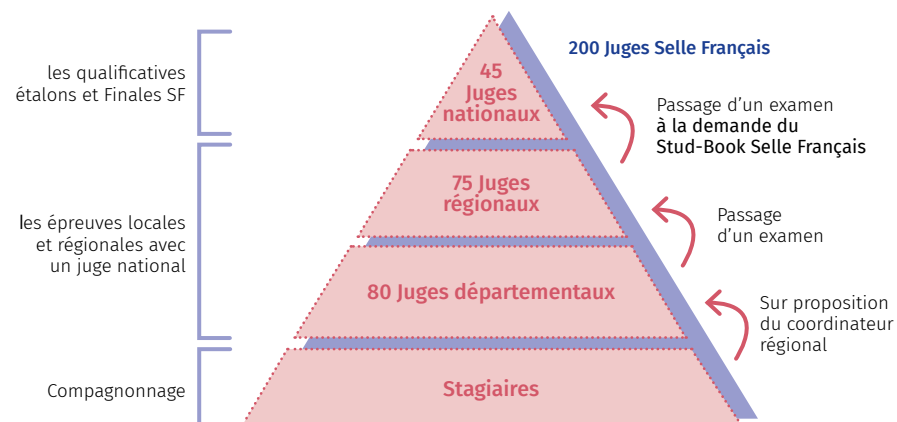
Leur harmonisation et leur formation sont assurées par des formations annuelles organisées par le SBSF et un système de compagnonnage sur le terrain. Des examens permettent l'évolution des juges au sein de cette organisation.

Un site dédié www.formationsf.fr, permet à chacun de retrouver :

- Le calendrier des formations Juges.
- Les coordonnées des coordinateurs régionaux.
- Une boîte à outils avec les règlements et grilles de jugement.
- Les démarches pour devenir Juge SF.



Flora PLANCHON
Présidente des juges



Coordinateur régional :

Un coordinateur régional est nommé par région administrative. Il peut être aidé dans ses tâches par 1 ou 2 adjoints. Il a un rôle d'animateur de réseau. Il organise le corps des juges de sa région, fait le lien entre le Stud-Book et les juges de sa région, nomme les jurys et il remonte au SBSF la liste des qualifiables pour les finales en concertation avec l'ARE.

Les coordinateurs régionaux officient sur une période de 4 ans renouvelable.

 Retrouvez les coordonnées de vos interlocuteurs en région page 34





4. LES ÉQUIPES DE ROND

Des référents « Equipe de Rond » sont identifiés et formés annuellement pour :

- Encadrer et former les équipes en région.
- Faire appliquer le règlement SF.
- Constituer les équipes sur les différents concours en lien et soutien de l'ARE.
- Être présents sur tous les ateliers de saut en liberté de la région ou déléguer à un membre de l'équipe.



Éric LIVENAIS
formateur des équipes de rond SF

5. LES PARTENAIRES

Le Stud-Book Selle Français peut compter sur des partenaires institutionnels et privés, nombreux et fidèles.

LES PARTENAIRES

SELLE FRANÇAIS



ASEP.INFO



GRANDPRIX



la cense



Le Cheval



www.sellefrancais.fr

f Stud-Book Selle Français

@studbook_sellefrancais

5 Nos expertises

Le Stud-Book Selle Français (SBSF) déploie une expertise complète pour accompagner les éleveurs, promouvoir la race, et valoriser les données collectées. Ces actions couvrent les domaines de la communication, de la recherche technique et scientifique, ainsi que de la formation.

1. NOS COMMUNICATIONS

La communication est au cœur des activités du SBSF pour informer, fédérer, et valoriser ses adhérents.

- **Nos sites internet** : 5 Plateformes interactives pour vous documenter, vous fournir des informations sur les circuits, les concours, les étalons, et les programmes d'élevage. Elles servent également d'accès aux résultats et à toutes nos archives.



- **Le Magazine du SBSF** : Une publication périodique qui met en lumière les performances des chevaux, les nouveautés du Stud-Book, vous propose des informations techniques et des conseils pratiques.



Retrouvez les différents univers Selle Français sur notre portail digital !

www.sellefrancais.fr

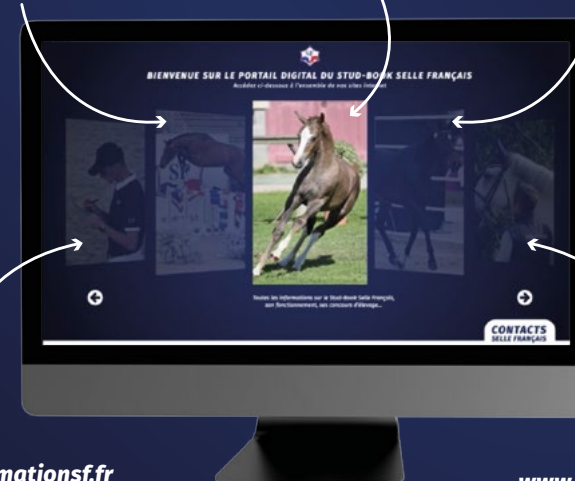
www.etalonsf.fr
Le site 100% dédié aux étalons
approuvés Selle Français :
informations, catalogues, statistiques...

www.selle-francais.fr
Notre site historique :
fonctionnement du Stud-Book,
informations pratiques,
concours d'élevage...

www.mediasf.fr
Plongez dans l'histoire avec la médiathèque
Selle Français : archives généalogiques,
magazines, vidéos, photos...

www.formationsf.fr
Notre site consacré aux programmes de formation
Juges et Young Breeders Selle Français.

www.boutiquesf.fr
La tenue officielle et l'ensemble du textile
Selle Français à portée de clics !



2. LES SUPPORTS TECHNIQUES

La technique est un pilier fondamental de l'expertise du SBSF, avec des outils et des événements destinés à diffuser des connaissances pointues.

- **Le Tableau de bord** : est un outil de suivi statistique publié annuellement pour vous informer sur les chiffres clefs : nombre de naissances, nombre de saillies, les chiffres de la voie femelle, etc.
- **Les Webinaires** : sont des sessions interactives en ligne qui abordent des thèmes variés, comme la génétique, la gestion des élevages, ou les circuits sportifs.
- **Le Colloque Science & Technique** : est un rendez-vous annuel proposé en fin d'année pour échanger sur les avancées scientifiques, les nouvelles réglementations, ou les tendances du marché.
- **Le Guide Étalons** : est un document pédagogique dédié à l'accompagnement des éleveurs dans leurs choix de croisements. Il compile les expertises des étalons agréés réalisées par nos juges.



3. NOTRE PRÉSENCE DANS LES INSTANCES INSTITUTIONNELLES

Le SBSF est activement engagé au sein des organisations équestres nationales et internationales, telles que la **WBFSH** (World Breeding Federation for Sport Horses) au sein de laquelle le SBSF est à la tête du département élevage. Cette présence garantit une visibilité internationale et un rôle actif dans les discussions sur des sujets importants pour la filière et son avenir : le bien-être animal, la transparence et la traçabilité du matériel génétique, les échanges de données etc.



4. LE RELEVÉ ET LE TRAITEMENT DE DONNÉES

Le SBSF met en avant l'importance de la donnée pour fournir de l'information fiable et objective afin d'orienter les éleveurs dans leurs choix de croisements.

- **Le pointage** : Un outil clé qui collecte des informations précises sur les chevaux lors des concours. Ces données sont ensuite valorisées pour optimiser les croisements.
- **Les Indices foals** : Calculés dès les premières évaluations des poulains en concours, ces indices permettent d'identifier les caractéristiques de production des étalons.
- **Les Indices Modèle & Allures (M&A)** : Basés sur des critères morphologiques et de locomotion, ils donnent les tendances de production des étalons et servent à orienter les croisements en fonction des disciplines.
- **Les travaux de recherche** : Chaque année, le Stud-Book s'implique dans des projets innovants menés avec des partenaires scientifiques, laboratoires ou universités pour approfondir la connaissance des chevaux.
- **La Génomique** : Travaux sur l'ADN pour identifier les marqueurs génétiques associés à des aptitudes sportives ou à des qualités morphologiques. Les travaux génomiques permettent également d'identifier et de suivre les principales anomalies génétiques.



Ces sujets vous intéressent ?

Contactez Germain Lory : germain.lory@sellefrancais.fr



5. LA FORMATION

Le SBSF propose une offre de formations riche, adaptée aux différents publics de la filière équestre :

• Les formations Young Breeders :

Des jeunes de 16 à 25 ans sont formés sur des épreuves en anglais de :

- QCM de culture équestre.
- Jugement modèle / allures / saut en liberté.
- Présentation en main sur un triangle.
- Épreuve de toilettage.

Un programme WBFSH pour tous les Stud-Books de chevaux de sport.

- **Formation éleveurs** : Le SBSF propose des sessions pédagogiques pour maîtriser les outils de sélection et mieux comprendre les critères de jugements et de présentation.



LES FORMATEURS



André AUDINOT
Ancien Young Breeder devenu
Formateur YB.
Ecuries de la Rionde (01)
Instructeur La Cense spécialisation
« Jeunes chevaux »



Clément EMONNOT
Ancien Young Breeder devenu
Formateur YB.
Préparateur et cavalier jeunes
chevaux

Ces formations sont proposées aux auditeurs libres et établissements scolaires.

Un site dédié www.formationssf.fr,
permet à chacun de retrouver :

- Le programme YB.
- Les établissements partenaires.
- Les outils et tutoriels.



Vous êtes intéressé par l'une de ces formations ?
Contactez Caroline Legrand : caroline.legrand@sellefrancais.fr

6. UN SERVICE D'ACCOMPAGNEMENT QUOTIDIEN

Le Stud-Book Selle Français offre un service d'accompagnement complet, conçu pour faciliter les démarches administratives des éleveurs. Ce service de proximité s'adapte aux besoins spécifiques de chaque utilisateur, garantissant un soutien efficace et personnalisé.

L'équipe du SBSF se tient disponible pour répondre aux besoins des éleveurs, notamment :

- Aide à l'inscription des chevaux au Stud-Book : déclaration de naissance, enregistrement des poulains, labellisation des juments, etc.
- Assistance à l'inscription aux Concours SF.
- Accompagnement dans le processus d'approbation des étalons pour produire en Selle Français.
- Assistance sur des dossiers administratifs spécifiques notamment liés à des cas particuliers. Nos échanges réguliers avec les différents acteurs de la filière permettent de débloquer de nombreuses situations.



L'équipe du SBSF se rend disponible pour répondre aux questions par e-mail ou sur les différents événements partout en France.
Contactez-nous : info@sellefrancais.fr

LES COORDINATEURS RÉGIONAUX JUGES SELLE FRANÇAIS



AUVERGNE - RHÔNE ALPES

Flora Planchon
Coordinateur Auvergne/Rhône Alpes
flora.planchon@orange.fr
06 84 38 97 44

BRETAGNE

Noël Marechal
Coordinateur
noel.marechal@wanadoo.fr
06 28 46 57 97

Marie-Claire Lebris
Coordinateur adjoint
mc.le-bris@wanadoo.fr
06 10 77 40 64

GRAND EST

Lucien Hecht
Coordinateur
lmhecht.mezel@orange.fr
06 09 90 28 94

Fabien Larue
Coordinateur adjoint
fabien.larue@ifce.fr
06 85 23 47 49

François Fischesser
Coordinateur adjoint
fischesser.francois810@gmail.com
06 12 71 92 99

ÎLE DE FRANCE

Jean-Louis Bussereau
Coordinateur
haras-de-la-chapelle@wanadoo.fr
06 07 02 03 98

NOUVELLE AQUITAINE

Patricia Baronnet
Coordinateur
patricia.baronnet@orange.fr
06 80 46 50 04

Xavier De Lassence
Coordinateur adjoint
intermedeabord@gmail.com
06 19 92 22 65

BOURGOGNE - FRANCHE COMTÉ

Philippe Cusenier
Coordinateur
philippe.cusenier@gmail.com
06 81 89 29 80

CENTRE VAL DE LOIRE

Régis De Mieulle
Coordinateur
regis.de.mieulle@gmail.com
06 08 04 68 35

Dominique Petit Faucheu
Coordinateur adjoint
secretariat@aecvl.fr
06 80 33 60 29

HAUTS DE FRANCE

Thierry Morliere
Coordinateur
rapsodiecarpentier@yahoo.fr
06 82 87 60 56

NORMANDIE

Hubert Esnault
Coordinateur
esnault.hubert@orange.fr
06 34 69 80 76

OCCITANIE

Béatrice Gauffreteau
Coordinateur Languedoc-R.
beatrice.gauffreteau@wanadoo.fr
06 86 28 44 73

Philippe Lacaze
Coordinateur
Midi-Pyrénées
philippe.lacaze@axa.fr
06 07 06 33 84

PACA

Michel Robert
Coordinateur
harasdzur@aol.com
06 09 52 92 77

PAYS DE LA LOIRE

Patrick Pratlong
Coordinateur
patrick.pratlong@ifce.fr
06 21 77 02 99

www.sellefrancais.fr



Stud-Book Selle Français



@studbook_sellefrancais

Bureau : 09 72 11 89 33 - 10 rue du Bois Gasseau - 77210 SAMOREAU

Cheval Normandie

Présidents : Michel Mesnil
Élus premier collège : Michel MESNIL,
Jérôme Coulombier, Thomas DECORNIERE,
Hubert ESNAULT, Alexandra LEBON
Jean François NOEL, Jean Baptiste THIEBOT
Contact : Aude LALLEMAN
contact@cheval-normandie.fr
+33 7 63 73 53 74
www.cheval-normandie.fr

ADECSIF

Président : Patrick CLERIN
Élues premier collège :
Catherine PALMER,
Rafaële MALLET
Contact : Fabienne ANGOT
contact@adecsif-idf.fr
+33 6 70 01 49 66
www.adecsif.fr

AECCP

Président : Emmanuel DEKMEER
Élus premier collège : Vincent DESMAREZ, Thierry MORLIERE
Contact : Myriam LITWYN
myriam.litwyn@orange.fr
+33 6 65 48 57 53
www.aeccp-cheval.net

Cheval Grand Est

Président : Jean-Jacques GUYOT
Élus premier collège : Amandine PIERROT, Simon BEAU
Contact : Anaëlle SCHLIENGER
anaëlle@cheval-grandest.com
+33 6 33 84 53 88
www.cheval-grandest.fr

AECVL

Président : Régis DE MIEULLE
Élue premier collège : Marie Pierre HEBBINCKUYS
Contact : Dominique PETIT-FAUCHEUX
secretariat@aecvl.fr
+33 6 80 33 60 29
www.aecvl.fr

FEDEB

Président : Jean HEMONIC
Élus premier collège : Jean HEMONIC,
Erwan GELEBART, Franck DEROUIN
Contact : Marie-Claire LEBRIS
contact@fedeb.com
+33 6 10 77 40 64
www.fedeb.com

Cheval Pays de la Loire

Président : Vincent BROUSSEAU
Contact : Vincent BROUSSEAU (Président)
Pascal JACQUELIN (Secrétaire)
Sébastien PAJOT (Trésorier)
contact.chevalpdll@gmail.com

Fédération des éleveurs de Poneys et Chevaux de Bourgogne Franche Comté

Président : Yves GAY
Élus premier collège : Marie Juliette JEAN, Frédéric DELFORGE
Contact : Mathilde AILI
mathilde.aili@bfc.chambagri.fr
+33 06 21 85 52 62

SHF Auvergne Rhône Alpes

Président : Julien BLOT
Élus premier collège : Stéphane CHALIER,
Julien BLOT, Beatrice DRIEGARD DESGARNIER
Contact : Julien BLOT
julien@haras-numenor.com
+33 6 25 20 47 05

Éleveurs Équins Paca

Présidente : Laure TAGLIAMONTE
eleveurs.equins.paca@gmail.com
+33 6 87 56 05 37
www.semimepaca.com

SHF Nouvelle Aquitaine

Président : Aurélien LAFARGUE
Élus premier collège : Pascal CADIOU, Lionel SAIVRES
Contact : Aurélien LAFARGUE
aurelien.lafargue@orange.fr
+33 6 82 41 22 50

SHF Occitanie

Président : Jean-Paul RÉGIS
Élus premier collège : Jean Paul RÉGIS

ASFO
(Jean-Paul RÉGIS)
asfooccitanie@free.fr
+33 6 70 72 11 59

CHEVAL OCCITANIE
(Tristan ADAM)
adamtristan@orange.fr
+33 6 83 22 70 90 - www.chevaloccitanie.net

+33 (0)9 72 11 89 33 - info@sellefrancais.fr
10 rue du Bois Gasseau - 77210 SAMOREAU

ÉLUS



Pascal Cadiou

Président
+33 (0)7 64 61 07 37
pascal.cadiou@sellefrancais.fr



Yves Gay

Vice-Président
+33 (0)6 89 86 59 38
docteur.y.gay@wanadoo.fr



Jean-François Noel

Vice-Président
+33 (0)6 81 48 74 76
jeanfrancoisnoel.thot@gmail.com

ADMINISTRATION



Smahane Zavan

Comptable
+33 (0)6 62 91 66 48
compta@sellefrancais.fr



Manon Austruy-Marion

Administration et adhérents
+33 (0)9 72 11 89 33
info@sellefrancais.fr

ÉQUIPE DIRIGEANTE



Bérengère Lacroix

Directrice
+33 (0)7 63 84 96 73
berengere.lacroix@sellefrancais.fr



Germain Lory

Directeur technique
+33 (0)6 99 14 51 32
germain.lory@sellefrancais.fr

CHARGÉES DE MISSION



Caroline Legrand

Concours, juges & formations
+33 (0)6 58 56 90 85
caroline.legrand@sellefrancais.fr



Marion Bernard

Inscription, labellisation SF & international
+33 (0)9 72 11 89 36 / +33(0)6 58 77 27 68
marion.bernard@sellefrancais.fr



Laure Bertrand

Support & organisation événements
+33 (0)6 77 32 16 45
laure.bertrand@sellefrancais.fr



Élisabeth Pautex

Approbations étalons & appui technique
+33 (0)6 22 20 51 57
elisa.pautex@sellefrancais.fr

PRESTATAIRES SPÉCIFIQUES

Communication :
www.agencepeps.fr

AGENCE
PEPS

Photographie :
www.photoslesgarennnes.com



Vidéo :
www.eventsshot.fr



www.sellefrancais.fr



Stud-Book Selle Français



@studbook_sellefrancais

Inscrivez votre poulain au Stud-Book Selle Français !

BÉNÉFICIEZ DE L'IMAGE
d'un Stud-Book qui gagne
et d'une réputation forgée
au fil des années par
les plus grands Champions

VALORISEZ VOTRE JEUNE CHEVAL
sur le circuit Selle Français organisé
par la SHF et bénéficiez des surprimes
en Cycle Classique de 4 à 6 ans

PROFITEZ D'UNE ÉQUIPE
à votre écoute et à votre service

Inscrire en Selle Français c'est :

BÉNÉFICIER DES PROGRAMMES
DE VALORISATION de la production
mis en place par le Stud-Book
Selle Français

ÉVALUER VOTRE POULAIN
sur les circuits de sélection Selle Français

- Foals SF
- Femelles SF de 2 et 3 ans
- Étalons SF de 2 et 3 ans
- 3 ans Sport SF
- SF CCE
- SF Dressage

BÉNÉFICIER DES ENCOURAGEMENTS
sur les circuits de sélection

Bonus
adhésion
au Selle
Français

**Pour inscrire votre poulain,
rien de plus simple et rapide :**

- 1 Rendez-vous sur
le site www.ifce.fr
- 2 Ouvrez la rubrique
« SIRE & DÉMARCHES »
- 3 Cliquez sur
« À la naissance
du poulain »
- 4 Puis sur
« Déclaration
de naissance »

Le choix de
l'appellation OC
permet une inscription
à titre initial ultérieure
dans un Stud-Book,
pensez-y !



Pour adhérer au Selle Français, rendez-vous
sur le site commun de la filière : www.shf.eu

www.sellefrancais.fr



Stud-Book Selle Français



@studbook_sellefrancais

DÉCOUVREZ

LA **BASE DE DONNÉES ÉTALONS** SELLE FRANÇAIS ✨

**Le nouvel outil indispensable
pour vous aider dans vos croisements !**

**Toutes les données
sur plus de 3 000 étalons
référéncés :**

- Expertises lignées
maternelles
- Expertises jeunes étalons
- Indices foals
- Indices génétiques
Modèle, Allures
et Saut en Liberté
- + leurs photos et vidéos



RENDEZ-VOUS SUR :

WWW.ETALONSF.FR

